



20. konferenca
Dnevi slovenske informatike
Spletna rešitev za soustvarjanje
inovativnih eko-turističnih
storitev



Andreja Pucihar

Gregor Lenart

Ana Malešič

Mirjana Kljajić Borštnar

17. 04. 2013



slovensko
društvo
informatika



Predlog načina vključevanja uporabnika v živi laboratorij

- Program: Srednja Evropa - cilj evropskega teritorialnega sodelovanja
- Trajanje: 1.5.2011 – 30.4.2014
- Vodilni partner: E-zavod (SI)
- Konzorcij projekta: 10 projektnih partnerjev iz 8 držav EU
- Osnovna naloga: raznolikost 10 čezmejnih pilotov





Uvod – opredelitev problema

- Problemi gorenjskega turizma:
 - premalo povezanih, neinovativnih turističnih ponudb,
 - šibkem sodelovanju ponudnikov pri oblikovanju turističnih storitev,
 - šibka odzivnost na spremembe turističnega povpraševanja,
 - premajhen vstop malih in srednje velikih podjetij v dejavnosti turizma.
- Za trajnostni razvoj eko-turističnih storitev – razvoj spletne rešitve
- Pristop živega laboratorija
(okolje, ki vključevanje vse deležnike od ideje do komercializacije produkta/storitve)

Eko-turizem pomeni potovanja v naravna območja





Koncept delovanja spletne rešitve

Povečati odzivnost na spremembe turističnega povpraševanja

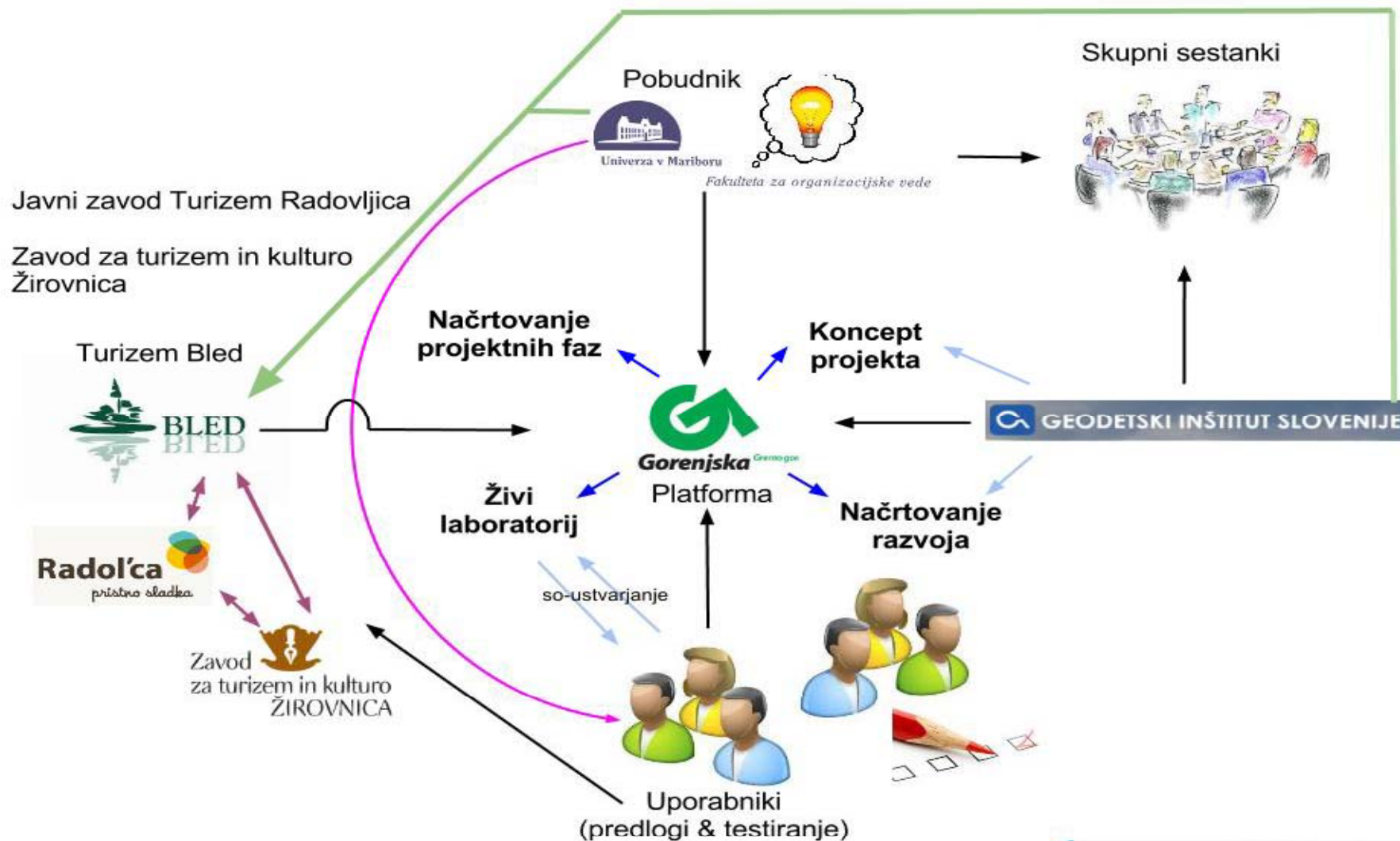
Povečati inovativnost turističnih ponudb

Povečati vstop malih in srednje velikih podjetij v dejavnosti turizma

Povezati ponudnike turističnih storitev



Koncept razvoja spletne rešitve v živem laboratoriju



Avtor: Ana Malešič, mag.



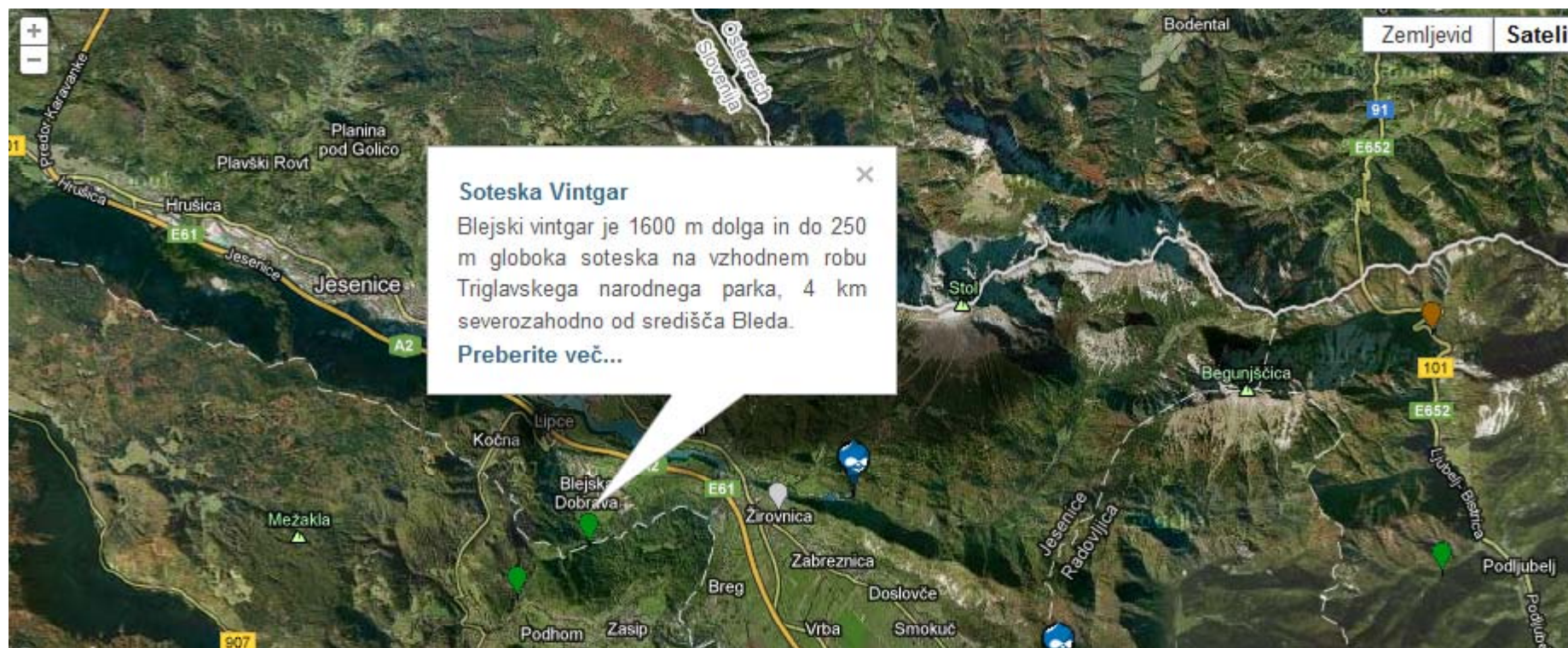
Lastnosti spletne rešitve

- Spletna rešitev – spletni portal
- Portal ima naslednje vrste uporabnikov:
 - Anonimni uporabnik
 - Registrirani turist
 - Ponudnik turistične storitve – možnost dodajanja in urejanja spletnih vsebin: iterinariji in točke
 - Upravitelj portala (upravljanje portala, vsebin in uporabnikov)



Točka

Točka je opis turistične znamenitosti ali turistične storitve, ki jo ponuja nek ponudnik turistične storitve. Portal naj bi vseboval predvsem turistične točke s področja tematike eko-turizma.





Itinerarij - pot

Pot je sestavljena iz najmanj 2 točk, ki sta med seboj tematsko ali geografsko povezani.

Od Pokljuke do Vodnika vas vodi lepa pot, katero nadaljujete v smeri doma Planike, od koder se odpravite v smeri Triglava. Na poti se lahko ustavite na Malem Triglavu ali pa izberete krajšo pot do Aljaževega stopla. Nato se vrnemo do koče Planika, od koder gremo do Triglavskih jezerih mimo koče pri Doliču. Potem nadaljujemo pot ob čudovito lepih jezerih do koče pri Triglavskih jezerih. Od koče se odpravite do Bohijskega jezera.



Oceni me





Spletna rešitev

Ime itinerarija - poti

Turistična oznaka

Točke na poti in kratki opisi točk

Opis itinerarija

Interaktivni zemljevid

Hribovska pot

Tor, 22. Jan 2013 - 15:27

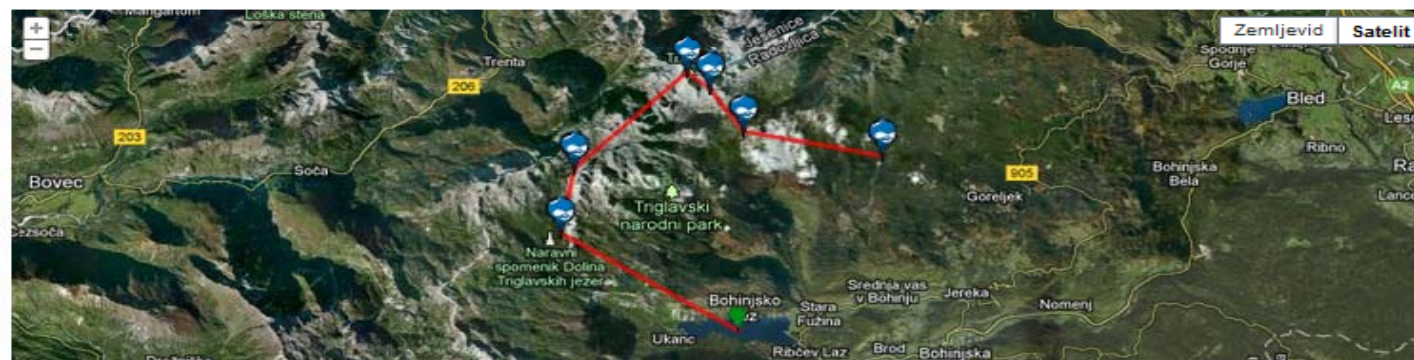
Turistična oznaka:
Pohodništvo

Točke na poti:

- 1: Športni center pokljuka Pokljuka je ena izmed najbolj znanih planot...
- 2: Vodnikov dom na Velem Polju Dom stoji na mali terasi ob vznožju zahodnega pobočja Tosca tik nad Velim poljem....
- 3: Dom Planika Dom stoji na visoki planoti Ledine na južni strani Triglava...
- 4: Triglav Z 2864 metri je Triglav najvišja slovenska gora...
- 5: Dolina Triglavskih jezer Dolina Triglavskih jezer je alpska dolina med Bohinjem in Trento z jezeri, ki so nastala v kotanjah z vododržnimi usedlinami ob mogočnem narivu Slatenske plošče....
- 6: Koča pri Triglavskih jezerih Koča stoji med Dvojnim triglavskim jezerom in umetnim jezerom Močivec pod ostenjem Tičarice...
- 7: Bohinjsko jezero Bohinjsko jezero je največje stalno in naravno jezero v Sloveniji. Jezerska gladina je na nadmorski višini ~525 m. Jezero je dolgo 4350 m (najdaljša diagonala), največja širina (S-J) je 1250 m in najgloblji del jezera je 45 m - površina jezera je 318 ha. Dolžina jezerske obale je 10.900 m.



Od Pokljuke do Vodnika vas vodi lepa pot, katero nadaljujete v smeri doma Planike, od koder se odpravite v smeri Triglava. Na poti se lahko ustavite na Malem Triglavu ali pa izberete krajšo pot do Aljaževega stopla. Nato se vrnemo do kočice Planika, od koder gremo do Triglavskih jezerih mimo kočice pri Doliču. Potem nadaljujemo pot ob čudovito lepih jezerih do kočice pri Triglavskih jezerih. Od kočice se odpravite do Bohinjskega jezera.





Točke na Hribovski poti

Hribovska pot

Tor, 22. Jan 2013 - 15:27

Turistična oznaka:

Pohodništvo

Točke na poti:

1: Športni center pokljuka

Pokljuka je ena izmed najbolj znanih planot...

2: Vodnikov dom na Velem Polju

Dom stoji na mali terasi ob vznožju zahodnega pobočja Tosca tik nad Velim poljem....

3: Dom Planika

Dom stoji na visoki planoti Ledine na južni strani Triglava...

4: Triglav

Z 2864 metri je Triglav najvišja slovenska gora...

5: Dolina Triglavskih jezer

Dolina Triglavskih jezer je alpska dolina med Bohinjem in Trento z jezeri, ki so nastala v kotanjah z vododržnimi usedlinami ob mogočnem narivu Slatenske plošče....

6: Koča pri Triglavskih jezerih

Koča stoji med Dvojnim triglavskim jezerom in umetnim jezerom Močivec pod ostenjem Tičarice...

7: Bohinjsko jezero

Bohinjsko jezero je največje stalno in naravno jezero v Sloveniji. Jezerska gladina je na nadmorski višini ~525 m. Jezero je dolgo 4350 m (najdaljša diagonala), največja širina (S-J) je 1250 m in najgloblji del jezera je 45 m - površina jezera je 318 ha. Dolžina jezerske obale je 10.900 m.





Turistične oznake na interaktivnem zemljevidu

Naravna znamenitost

Kulturna znamenitost



Pohodništvo

Zgodovinska znamenitost

Kolesarstvo



Ocenjevanje

Najbolje ocenjene poti

Pot kulturne dediščine	Kulturna znamenitost	☆☆☆
Bohinj za začetnike	Pohodništvo	☆☆☆
Hribovska pot	Pohodništvo	☆☆☆
Pot po Preddvorskih kulturnih in naravnih znamenitostih	Kulturna znamenitost, Naravna znamenitost	☆☆☆

Zadnje vnešene poti

Pot okoli Kamnika	Pohodništvo, Naravna znamenitost	Pon, 15. Apr 2013 - 17:23
Bled	Naravna znamenitost	Pon, 15. Apr 2013 - 17:00
Pot skozi Kranj	Kulturna znamenitost, Zgodovinska znamenitost	Pon, 15. Apr 2013 - 16:55

Najbolje ocenjene točke

Jezero Jasna Krnica	Naravna znamenitost	☆☆☆☆☆
Blejsko jezero	Naravna znamenitost	☆☆☆☆☆
Dom Planika	Pohodništvo	☆☆☆☆☆
Kolesarska steza	Kolesarstvo	☆☆☆☆☆

Zadnje vnešene točke

Logarska dolina	Pohodništvo, Naravna znamenitost	Pon, 15. Apr 2013 - 17:19
Kamniško sedlo	Pohodništvo, Naravna znamenitost	Pon, 15. Apr 2013 - 17:11
Krvavec	Pohodništvo	Pon, 15. Apr 2013 - 17:06



Ocenjevanje in komentiranje

Oceni me



Glasovali ste 5. Glasov skupaj: 1



Be the first of your friends to like this.



Post to Twitter

Dodaj nov komentar

Odgovori

Vaše ime:

Ana Malešič

Komentar: *

▸ Vhodna oblika

Shrani

Predogled

Ocenijo lahko tudi neregistrirani uporabniki.

Za komentiranje je potrebna prijava.

Uporabniško ime: *

Geslo: *

Prijava

Ustvari nov račun
Zahtevaj novo geslo

f Connect



Diskusija - Povzetek

- Spletna rešitev ni inovacija, inovativen je pristop.
- Živi laboratorij ima potencial uspeha, ker njegov pristop temelji na vključevanju deležnikov v vseh fazah razvoja izdelka/storitve.
- Spletna rešitev bo dosegljiva preko spleta.
 - Vsebovala bo: interaktivne vsebine, multimedijo, zemljevide, fotografije, QR kode, navigacijo, virtualne ogleda in spletne pregledovalnike oz. načrtovalnike poti, itd.
- S spletno rešitvijo bomo povezali tako ponudnike rešitev v gorenjski regiji kot tudi turiste in skušali ugotoviti ali imajo turisti lahko vpliv na izboljšanje ponudbe ali celo na ustvarjanje nove inovativne turistične ponudbe.



Hvala za vašo pozornost !

Vprašanja?

Pripombe?

Predlogi?



Ana Malešič
ana.malesic@fov.uni-mb.si

Andreja Pucihar
andreja.pucihar@fov.uni-mb.si

Gregor Lenart
gregor.lenart@fov.uni-mb.si



Mirjana Kljajić Borštnar
mirjana.kljajic@fov.uni-mb.si

Fakulteta za organizacijske vede, Kidričeva cesta 55a, Slovenija